

# 情報提供のお願い

一般財団法人

山口県教育会

山口県教育会では、情報紙「山口県教育」を通して会員のみなさまのさまざまな活躍ぶりをお届けするために、活動や取組を紹介していただける方を求めています。

## 読んで楽しい!書いて楽しい! 情報紙「山口県教育」

支部、グループなどの地域活動、あなた自身の趣味や活動を情報紙面で紹介しませんか?  
また、紹介したい方や団体はありませんか?



毎週水曜日の午後、三時から一時  
間半、子どもたちと楽しいひととき  
を過ごします。  
私たち「花宵の会」のメンバー、  
十人は、学校が行う補習のための学  
習支援でなく、私たち自身が計画し、  
実施する学習会を開いています。  
第一と第三の水曜日  
校の五年生を対象に  
第二・第四水曜日は  
一年生と五年生の  
二校とも、十五名  
います。五年生  
を解いたり、漢字の書き順を考えた  
り……。時には、彼らと一緒になっ  
て、考え込んでしまうこともあります。  
子どもたちとの会話は、実におも  
しろい。孫みたいな彼らと、つい夢  
中になって、真剣に言葉を交わして  
いる自分の姿に、微笑んでしまうこ  
とが多々あります。  
子どもたちの学習を支援している  
ところか、私たちが、彼らから元氣  
もらい、私たち自身が楽しんでい  
ます。学校の先生方とも気軽に接し  
たり、共に子どもたちを育ててい  
くという思いを共有しています。  
もまた、愉快な子どもたちと  
スタートです。



放課後子ども塾

柳井支部 佐藤 純一

### 紙面を通していろいろな声をいただいています

- ほかの地域の活動のようすがわかり、触発される。
- 活動の工夫の参考になる。
- 昔の知人や仲間の元気なようすにふれ、懐かしく、また、嬉しく思う。
- 子どもたちの思いや願いにふれ、勇気と元気をもらえる。
- 幼稚園や学校の課題解決の取組や先生方、PTAのがんばりのようすがわかる。
- 地域やさまざまな施設の教育との関わりや取組のようすがわかる。  
など

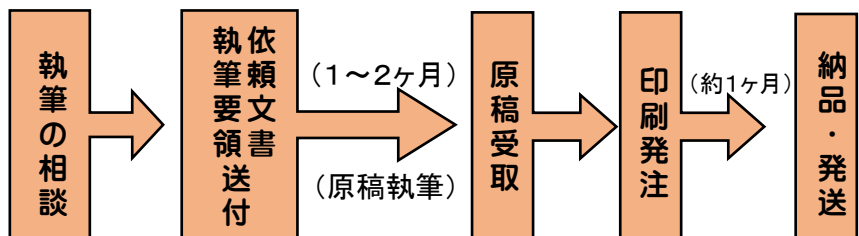


情報をお寄せいただく際には、裏面のFAX用紙をご利用ください。(電話での情報提供も承ります。)

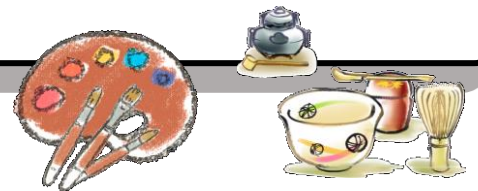
※自薦他薦は問いません。自薦は大歓迎です。

※推薦していただく際には、ご本人に相談願います。

### お知らせをいただきますと…



(事務局が行います。)



一般財団法人 山口県教育会  
〒753-0072 山口市大手町2-18  
Tel 083-922-0383  
Fax 083-922-5768

不足の際は、コピーをご利用ください。